

TELÉFONO

965248181



CORREO ELECTRÓNICO



secretaria1.sanjuandelacruz@gmail.com

Dirigirse a este correo para todo lo relacionado con: Becas, comedor...

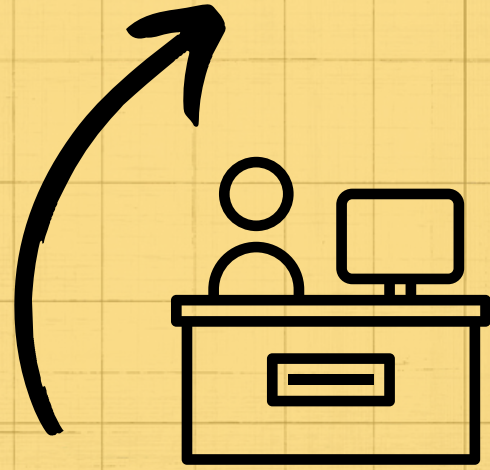
WEB FAMILIA

Para cualquier tipo de comunicación con maestros deberán utilizar la web familia.

CORREO ELECTRÓNICO*

ÚNICAMENTE contactar con el maestro/a a través de su correo electrónico en el caso de tener que **adjuntar** algún **documento** como: justificantes médicos, de cita etc.

SECRETARÍA



CANALES DE COMUNICACIÓN



MAESTROS/AS

